

Legenda potrubí:

- Kanalizace přípojevací – potrubí z PP HT
- Kanalizace odpadní splašková vedená pod stropem – potrubí z PP HT
- Kanalizace ležatá dešťová – potrubí z PVC KG
- Kanalizace ležatá splašková – potrubí z PVC KG
- Stávající jednotná kanalizace DN300

Stoupací potrubí bude zasekáno do zdiva nebo bude vedeno v inst. šachtě. Přípojevací potrubí bude zasekáno do zdiva. .

Legenda stoupaček

- S1 Stoupací potrubí – splašková kanalizace – potrubí z PP HT, odhlučněné
- D1 Stoupací potrubí – dešťová kanalizace – potrubí z PP HT, odhlučněné

Legenda zař. předmětů:

- WC Klozet závěsný – podomítkový modul DN110
- U Umyvadlo – umyvadlový sifon DN40
- UM Umyvadlo – umyvadlový sifon DN40
- D Dřez – dřezový sifon DN50
- VD Velkokuchyňský dřez – dřezový sifon DN50
- V Věšák – sifon DN110
- KV Kuchyňská věšák – sifon DN50
- B Bidet – podomítkový modul DN50
- MB Mycí box – sifon DN50
- MN Myčka nádobí – podlahový vpust DN100
- NZ Nerezový žlab – podlahový vpust DN100, DN70
- PV Podlahový vpust – vpust DN100, DN70
- GZ1 Gastro zařízení – nerezový žlab
- GZ2 Gastro zařízení – nerezový žlab
- GZ3 Gastro zařízení – nerezový žlab
- GZ4 Gastro zařízení – nerezový žlab

Legenda tvarovek:

- Č(ČK) Čistící kus
- VH Větrací hlavice
- PV Přívzdušňovací ventil
- Z Zátka

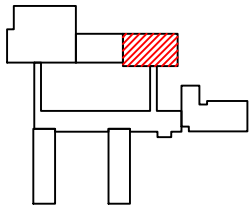
Legenda zař. předmětů

- Stávající zařízení předmětů
- Nové zařízení předmětů

Uložení potrubí:

Veškeré potrubní rozvody vedené po konstrukcích budou upevněny příslušným kotvicím materiálem.

Vzdálenost upevňovacích bodů odpadních trubek:
pro ležaté odpady max. 10 x DN potrubí
pro svislé odpady max. 2 m



AKCE: ZŠ MASARYKOVA VALAŠSKÉ MEZÍŘÍČI - CELKOVÁ OPRAVA VNITŘNÍHO VODOVODU A OBJEKTOVÉ KANALIZACE V PAVILONU SM3		MÍSTO: Základní škola Masarykova ul. Masarykova 291 Valašské Meziříčí 757 01	
GENERÁLNÍ PROJEKTANT: S.V.H.G. s.r.o. Ofšská 873, Řeporyje, 155 00 Praha 5	STUPEŇ: DPS		
AUTORIZOVAL: Ing. Michal Podešva, Křížná 35/637, Valašské Meziříčí 75701	VARIANTA: -		
INVESTOR: Město Valašské Meziříčí, Náměstí 7/5, 757 01 Valašské Meziříčí	DATUM: 03/2023		
ZOD. PROJEKTANT: Ing. Michal Podešva	FORMÁT: 6x44		
VYPRACOVAL: Jaroslav Skypala Ondřej Adamec, Petr Blabla	ARCH. ČÍS.: -		
OBJEKT: ZŠ MASARYKOVA VALAŠSKÉ MEZÍŘÍČI - PAVILON SM3	MĚŘÍTKO: 1:50		
ČÁST: D.1.4.1 ZDRAVOTNÉ TECHNICKÉ INSTALACE - KANALIZACE	ČÍS. VÝR.: 06		
VÝKRES: PŮDORYS 1.PP - I			